

APU

Akademija primijenjenih umjetnosti
Sveučilišta u Rijeci

Brošura za upisivanje ocjena ispita putem ISVU sustava

- Nastavnički portal
- Modul Ispiti i prijavnice

Rijeka, 2. lipnja 2011.

1. dio

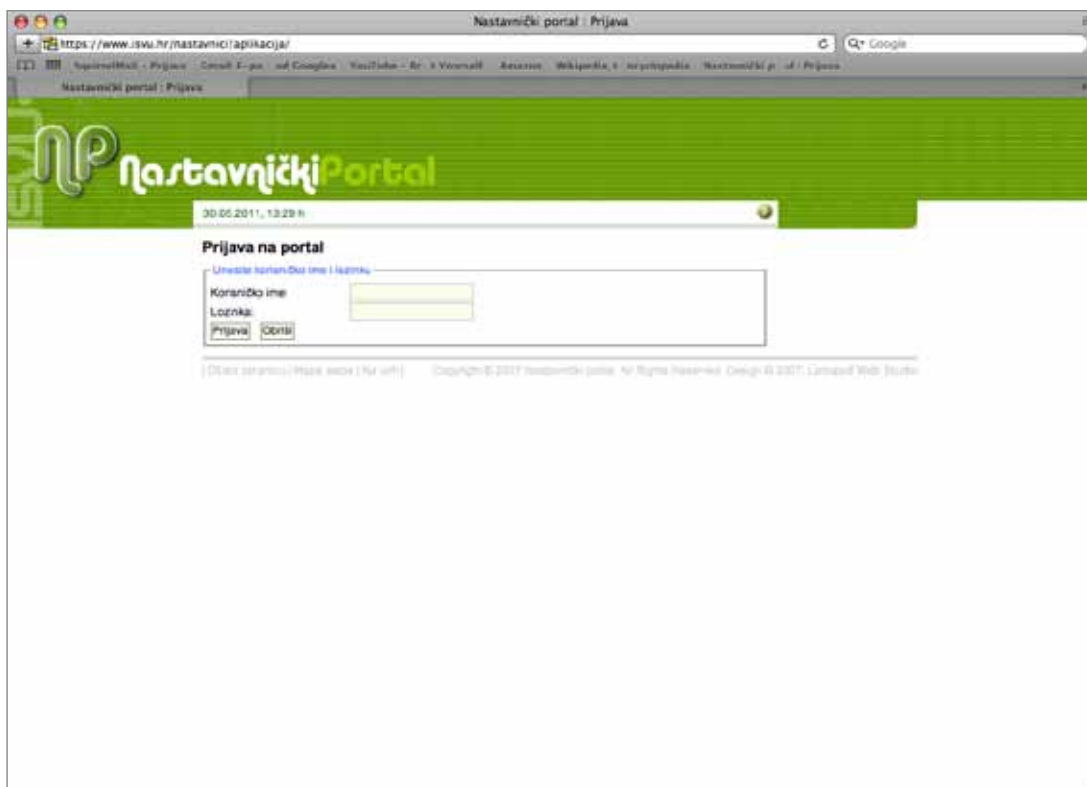
NASTAVNIČKI PORTAL

Prvi korak za upisivanje ocjena (nakon što ste aktivirali vašu lozinku na stranicama www.isvu.hr/lozinka/) je vaša prijava na nastavnički portal.

www.isvu.hr/nastavnici/aplikacija/

potrebno je upisati korisničko ime (koje ste dobili u pismu od Srca), te vašu osobnu lozinku (koju ste upisali aktivacijom).

nakon što ste upisali korisničko ime i lozinku, kliknite na **Prijava**.



Nastavničkom portalu možete pristupiti i direktno sa stranica isvu-a, www.isvu.hr



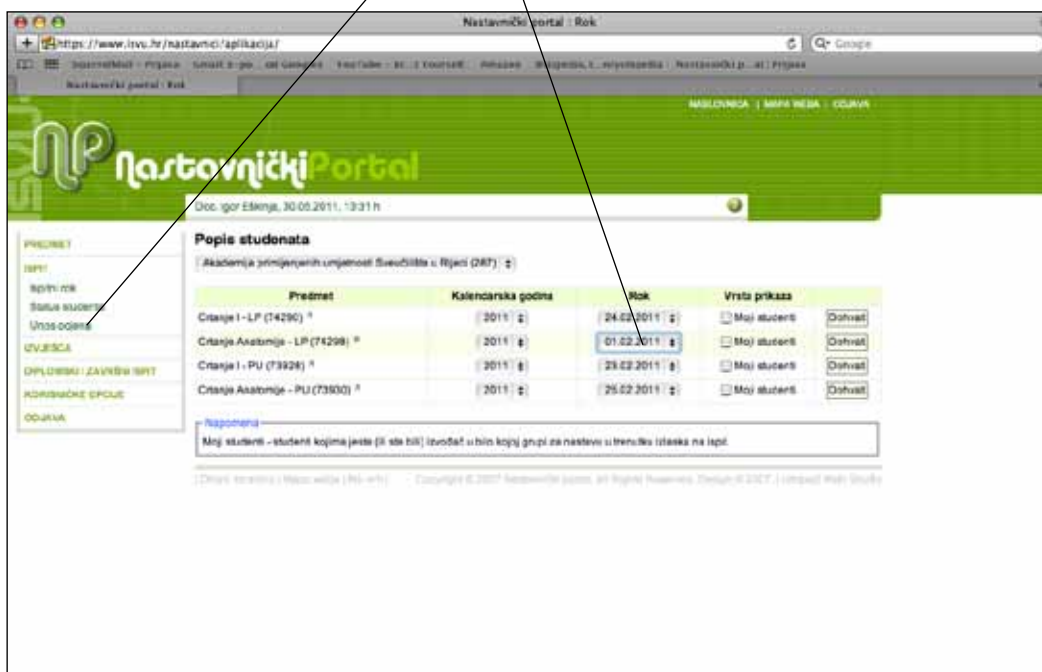
Nakon što ste se prijavili, ispod naslova "Nastavnički portal" pojavit će se vaše ime i prezime



Kliknite na opciju **ISPITI**, pa onda na **ISPITNI ROK**.

Pojavit će se kolegij (ili kolegiji) pod vašim imenom. Trebate odabrati aktualni ispitni rok za kojeg unosite ocjenu,

nakon čega kliknete **UNOS OCJENA**



Nakon što ste kliknuli **Unos ocjena** pojavit će se popis studenata i na krajnjoj desnoj strani će te unijeti ocjene.

Važno je napomenuti da se unose samo brojčane ocjene od 1 do 5!

Ako iz nekog razloga student odluči ponovno izaći na ispit to trebate evidentirati u rubrici za ocjene brojem **1** ili **0**.

Rbr.	JMBAG	ime	Prezime	Rbr. izlaska	Odsjebodjenje	Ocjena/val	Datum ispita	Korisna ocjena
1	0287003625	Tanja	Brković	1		Muho Stipanov (MS152)	01.02.2011.	5
2	0287003298	Josipa	Čeliković	1		Muho Stipanov (MS152)	01.02.2011.	5
3	0287003310	Silvija	Čokmarović	1		Muho Stipanov (MS152)	01.02.2011.	4
4	0009058654	Larisa	Dragelj	1		Muho Stipanov (MS152)	01.02.2011.	4
5	0287003331	Galina	Jzoč	1		Muho Stipanov (MS152)	01.02.2011.	0
6	0287003347	Zvonimira	Karamida	1		Muho Stipanov (MS152)	01.02.2011.	4
7	0287003630	Ivana	Kermelj	1		Muho Stipanov (MS152)	01.02.2011.	3
8	0287003052	Doris	Krapetan	1		Muho Stipanov (MS152)	01.02.2011.	5
9	0287003068	Dina	Krajačić	1		Muho Stipanov (MS152)	01.02.2011.	5
10	0287003373	Martina	Križančić	1		Muho Stipanov (MS152)	01.02.2011.	4
11	0287003389	Tijana	Loureković	1		Muho Stipanov (MS152)	01.02.2011.	4
12	0287003651	Vida	Meić	1		Muho Stipanov (MS152)	01.02.2011.	5
13	0009050773	Matej	Purgar	1		Muho Stipanov (MS152)	01.02.2011.	0
14	0117207017	Mario	Redić	1		Muho Stipanov (MS152)	01.02.2011.	3
15	0287003401	Ivan	Rejzic	1		Muho Stipanov (MS152)	01.02.2011.	5
16	0287003657	Maja	Štarc	1		Muho Stipanov (MS152)	01.02.2011.	0
17	0287003672	Ladislav	Uho	1		Muho Stipanov (MS152)	01.02.2011.	0
18	0287003417	Emanuel	Vrančić	1		Muho Stipanov (MS152)	01.02.2011.	5
19	0287003422	Tina	Žužić	1		Muho Stipanov (MS152)	01.02.2011.	5

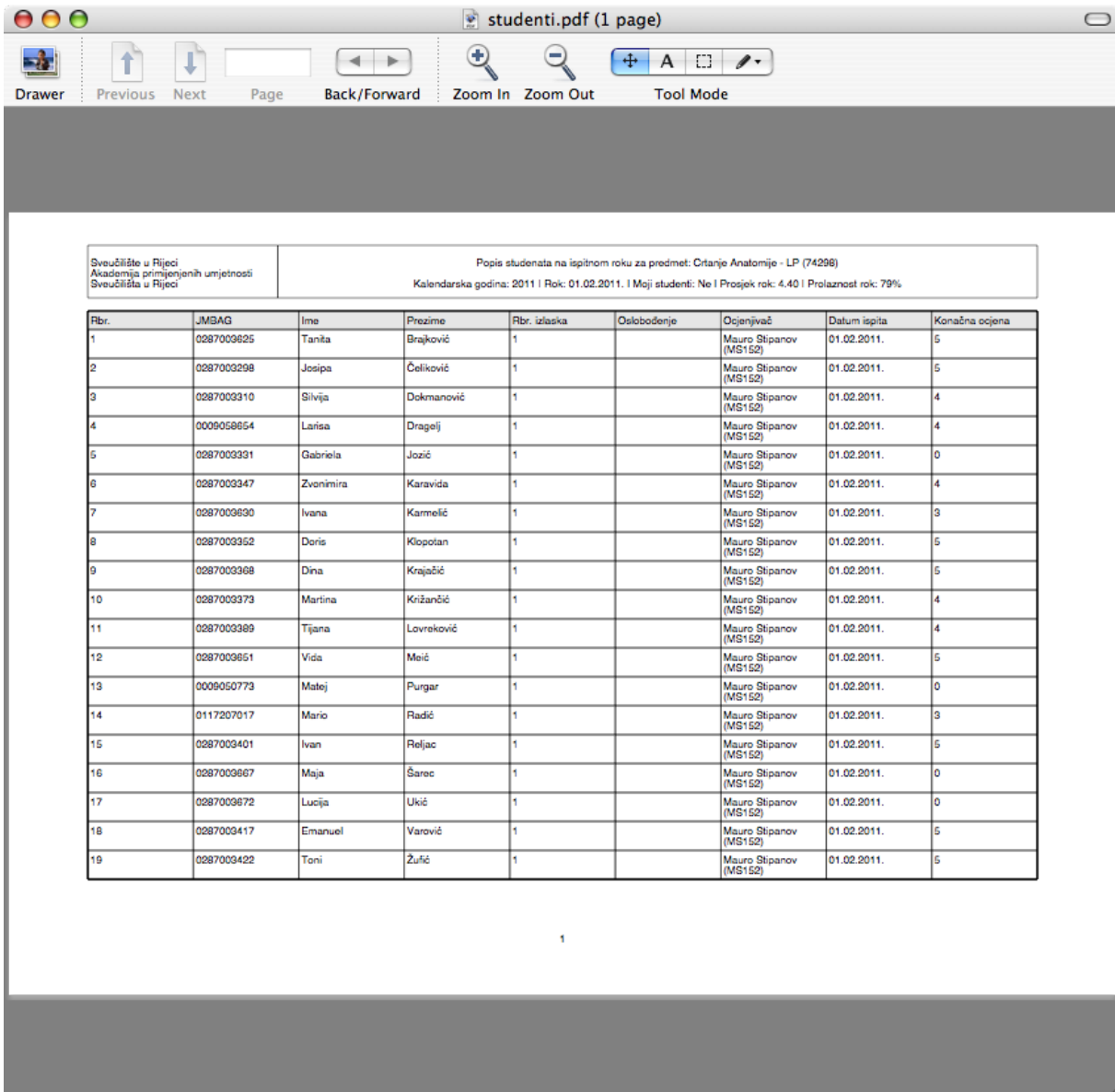
Kada ste završili sa unosom ocjena, trebate snimiti i isprintati listu studenata.

Listu možete spremiti kao Excel, XML ili PDF dokument (po želji).

Nakon što ste snimili vašu listu, kliknite na opciju **ODJAVA** za završetak vašeg rada na Nastavničkom portalu.

Ovo je primjer liste s unešenim ocjenama snimljene u formatu PDF.

Nakon što ste listu snimili i isprintali potrebno ju je potpisati (i kasnije predati u studentsku službu).



The image shows a PDF viewer window titled "studenti.pdf (1 page)". The interface includes a toolbar with icons for Drawer, Previous, Next, Page, Back/Forward, Zoom In, Zoom Out, and Tool Mode. The main content area displays a table with the following data:

Rbr.	JMBAG	Ime	Prezime	Rbr. izlaska	Oslobođenje	Ocjenjivač	Datum ispita	Konačna ocjena
1	0287003625	Tariša	Brajković	1		Mauro Stipanov (MS152)	01.02.2011.	5
2	0287003298	Josipa	Čeliković	1		Mauro Stipanov (MS152)	01.02.2011.	5
3	0287003310	Silvija	Dokmanović	1		Mauro Stipanov (MS152)	01.02.2011.	4
4	0009058654	Lariša	Dragelj	1		Mauro Stipanov (MS152)	01.02.2011.	4
5	0287003331	Gabriela	Jozić	1		Mauro Stipanov (MS152)	01.02.2011.	0
6	0287003347	Zvonimira	Karavida	1		Mauro Stipanov (MS152)	01.02.2011.	4
7	0287003630	Ivana	Karmelić	1		Mauro Stipanov (MS152)	01.02.2011.	3
8	0287003352	Doris	Klopotan	1		Mauro Stipanov (MS152)	01.02.2011.	5
9	0287003368	Dina	Krajačić	1		Mauro Stipanov (MS152)	01.02.2011.	5
10	0287003373	Martina	Križančić	1		Mauro Stipanov (MS152)	01.02.2011.	4
11	0287003389	Tijana	Lovreković	1		Mauro Stipanov (MS152)	01.02.2011.	4
12	0287003651	Vida	Meić	1		Mauro Stipanov (MS152)	01.02.2011.	5
13	0009050773	Matej	Purgar	1		Mauro Stipanov (MS152)	01.02.2011.	0
14	0117207017	Mario	Radić	1		Mauro Stipanov (MS152)	01.02.2011.	3
15	0287003401	Ivan	Reljac	1		Mauro Stipanov (MS152)	01.02.2011.	5
16	0287003667	Maja	Šarec	1		Mauro Stipanov (MS152)	01.02.2011.	0
17	0287003672	Lucija	Ukić	1		Mauro Stipanov (MS152)	01.02.2011.	0
18	0287003417	Emanuel	Varović	1		Mauro Stipanov (MS152)	01.02.2011.	5
19	0287003422	Toni	Žufić	1		Mauro Stipanov (MS152)	01.02.2011.	5

Below the table, the page number "1" is centered.

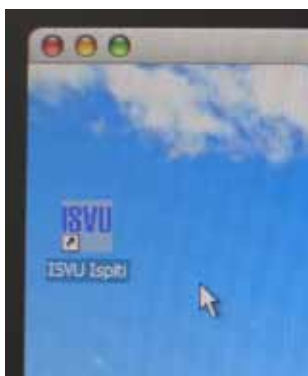
2. dio

ISVU - modul ISPITI

Nakon što ste unijeli ocjene na Nastavničkom portalu potrebno je ZAKLJUČATI ISPITNI ROK , te ISPRINTATI i potpisati PRIJAVNICE u modulu ISVU-ISPITI.

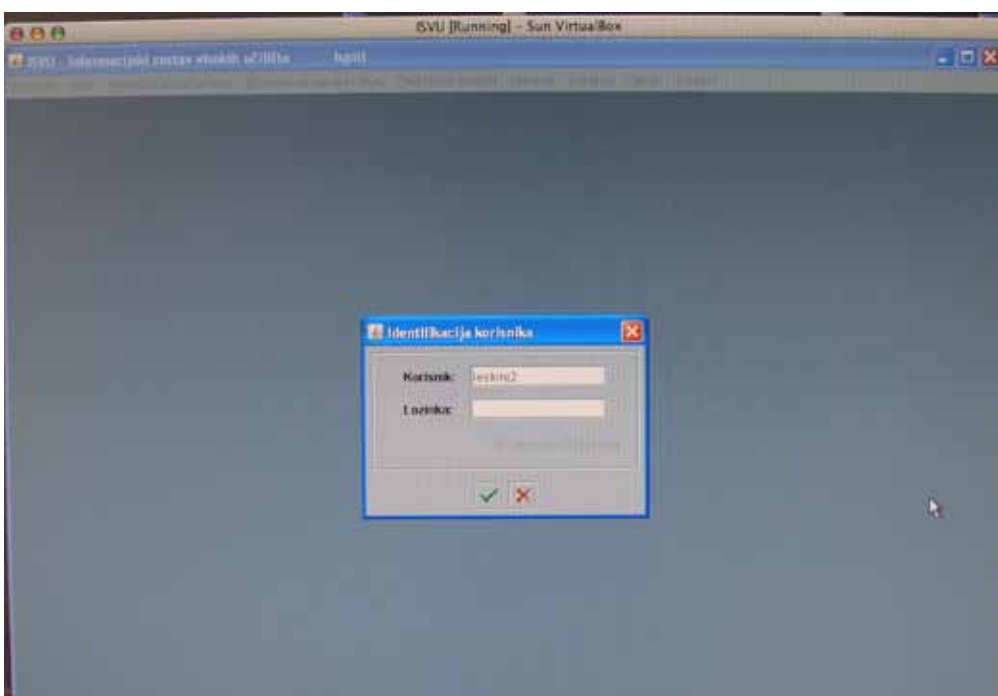
Ovu radnju je moguće napraviti na kompjuteru koji smo predvidjeli za to; nalazi se u vijećnici i dostupan je svim nastavnicima za odrađivanje ispita.

Napomena: ključ vijećnice je u tajništvu ili; u popodnevnim satima se treba obratiti spremačicama da Vam otvore Vijećnicu ukoliko ste završili ispite nakon 16 sati.



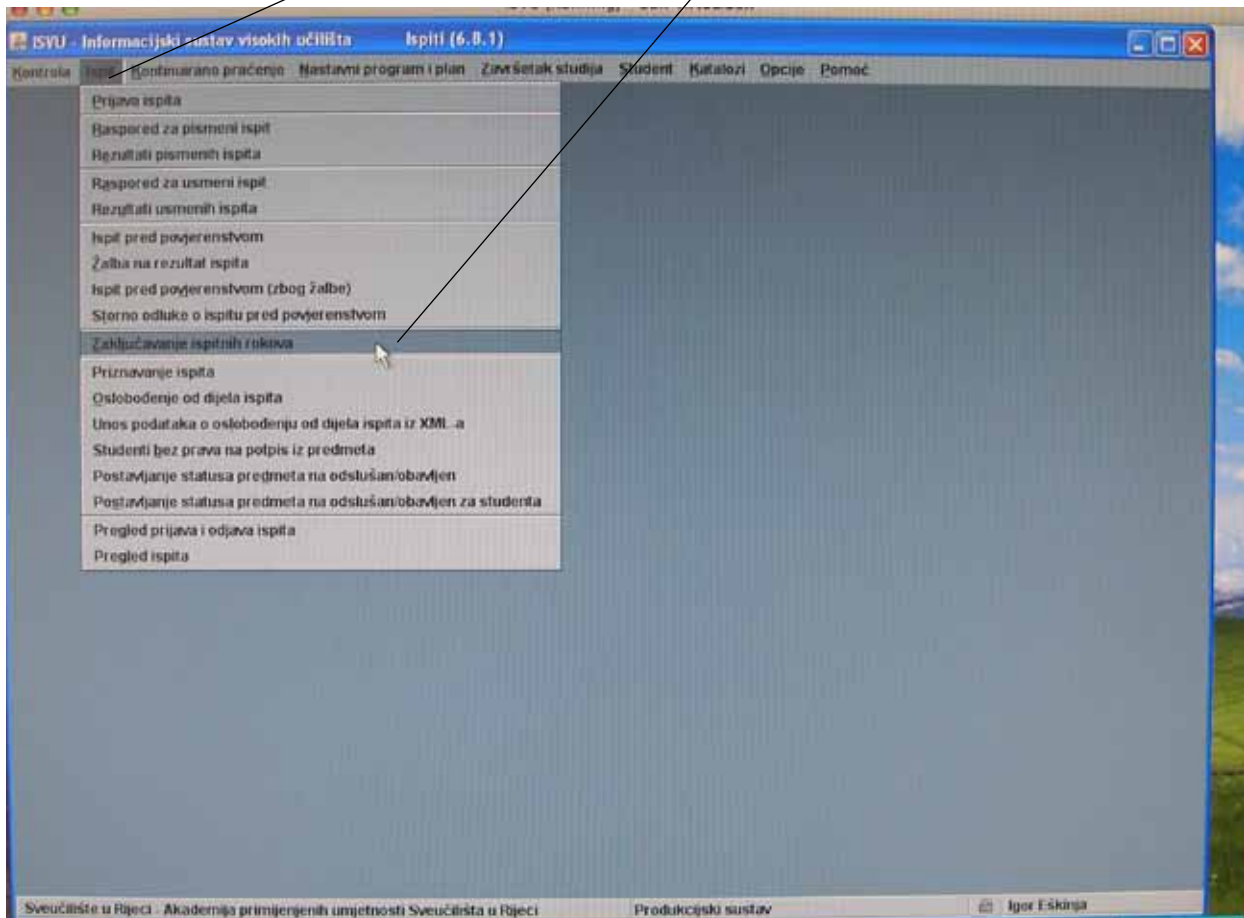
Na desktopu kompjutera u Vijećnici se nalazi ikona ISVU-Ispiti.

Potrebno je kliknuti na nju da bi pristupili ovom programu.



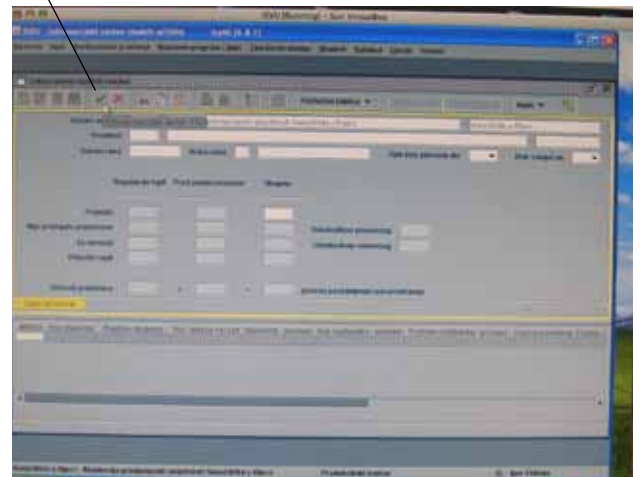
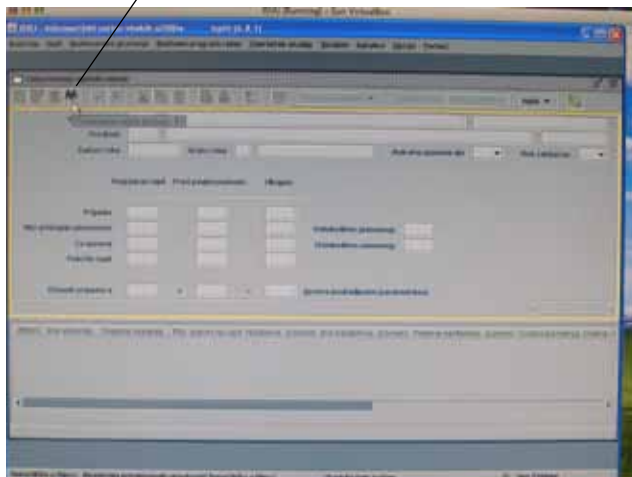
Kao i kod Nastavničkog portala, potrebno je upisati korisničko ime i lozinku.

Sljedeći korak je da kliknete na opciju **ISPIT**, a onda **ZAKLJUČAVANJE ISPITNIH ROKOVA**



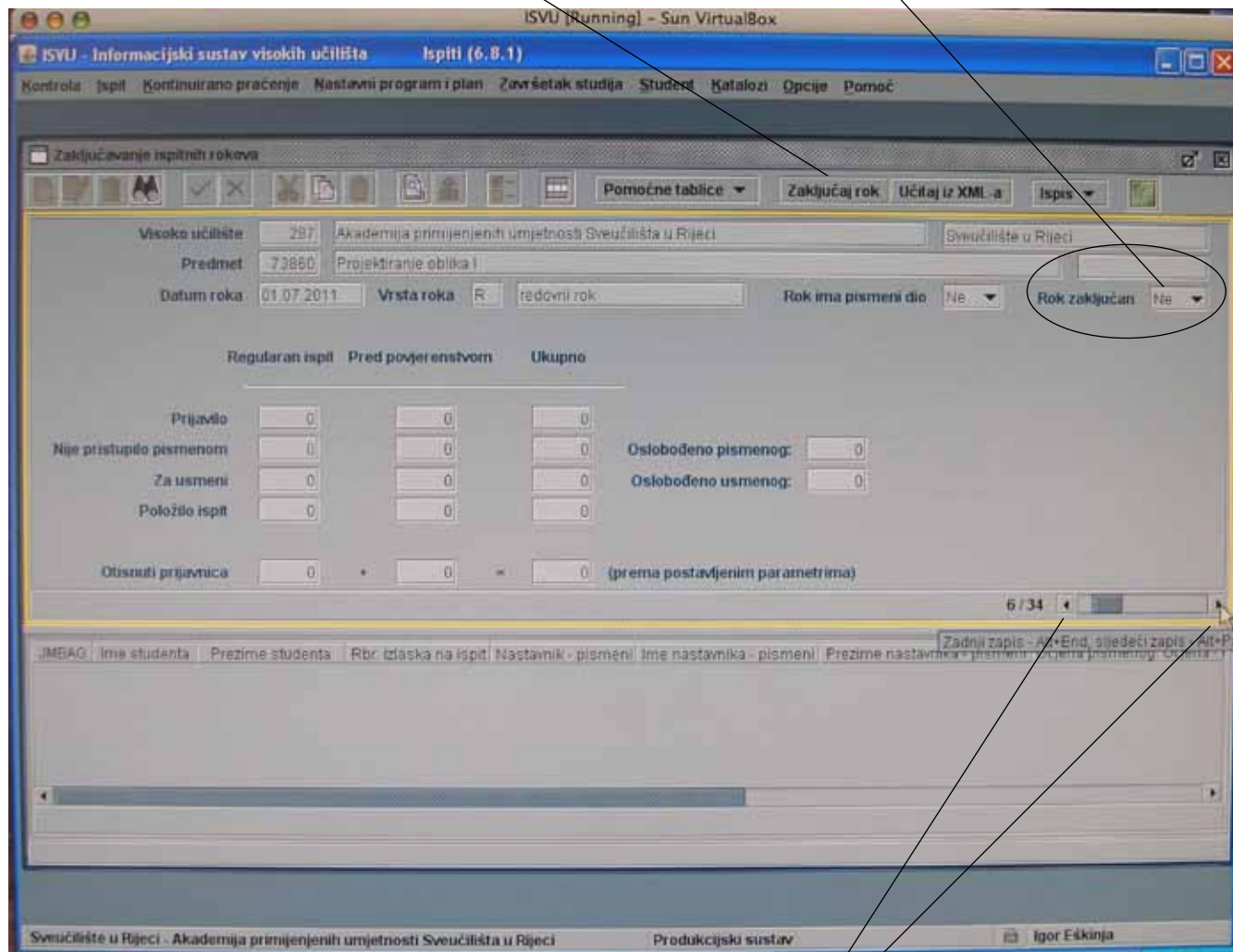
Pojaviti će se prozor **ZAKLJUČAVANJE ISPITNIH ROKOVA** (koji izgleda kao na slici).

Kliknite na **dalekozor**, a nakon toga na **zelenu kvačicu** (kako bi ste došli do podataka o vašem ispitu)



U ovoj fazi status vašeg ispitnog roka je (rok zaključan - NE).

Potrebno je kliknuti na **Zaključaj rok** i provjeriti da se status promjenio u DA



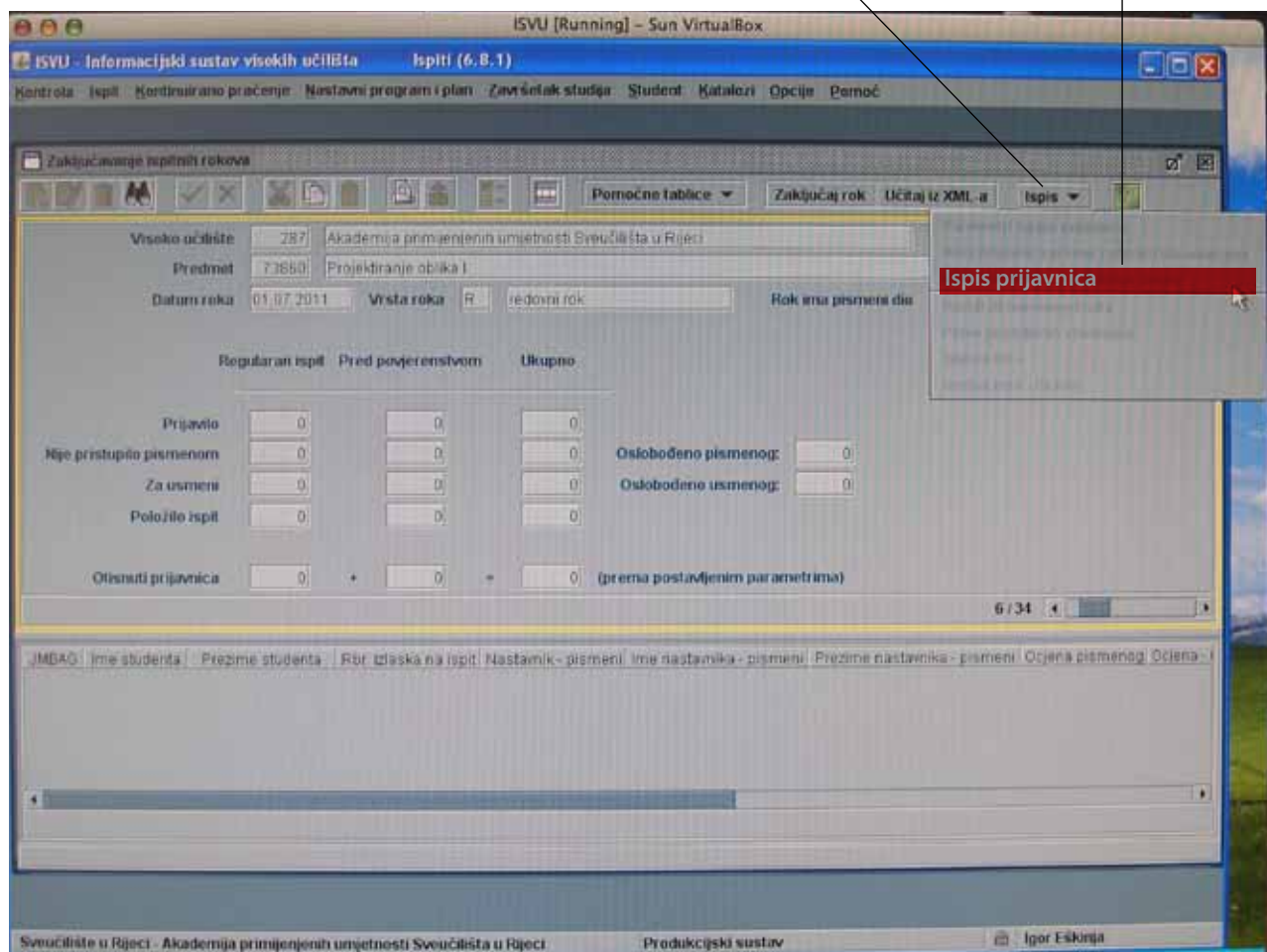
Napomena:

Ukoliko se pod vašim imenom vodi više kolegija ovdje možete listati kolegije dok ne dođete do onog na kojem trenutno radite i za koji želite zaključati ispitni rok.

Nakon što ste uspješno Zaključali rok i status se promjenio u DA,

potrebno je isprintati prijavnice.

Prijavnice se printaju na način da kliknete na opciju ISPIS, pa onda ISPIS PRIJAVNICA



Napomena:

Bez obzira na broj prijavljenih studenata na jednom listu A4 papira stanu samo 3 prijavnice tako da ćete postupak printanja trebati ponoviti nekoliko puta dok ne ispišete sve studente koji su prijavili ispit na tom roku.

U prijavnicu je potrebno upisati brojčanu ocjenu, opisnu ocjenu, ocjenu u obliku slova A-F te postotak koji je student postigao.

Nakon svega upisanog, nositelj kolegija se mora potpisati na svaku prijavnicu.

Ispunjene i potpisane prijavnice te listu studenata s ocjenama (koju ste isprintali i potpisali na Nastavničkom portalu) potrebno je dostaviti u studentsku službu.

Rok za unos ocjena i predaju potpisanih prijavnica je TRI DANA od dana održavanja ispita.